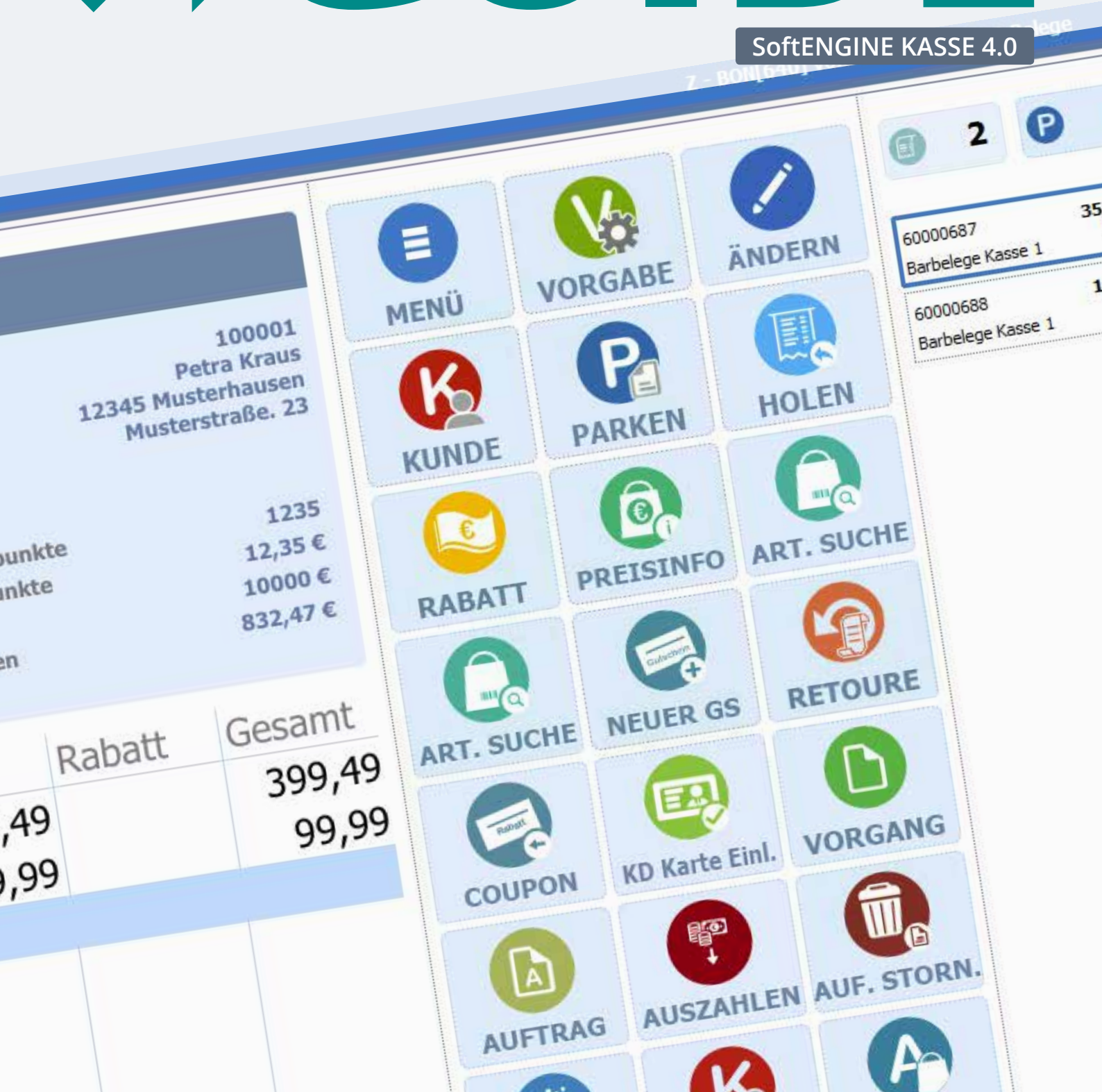


# ➤ GUIDE

SoftENGINE KASSE 4.0



100001  
Petra Kraus  
12345 Musterhausen  
Musterstraße. 23

1235  
12,35 €  
10000 €  
832,47 €

Rabatt	Gesamt
,49	399,49
,99	99,99

  
MENÜ

  
VORGABE

  
ÄNDERN

  
KUNDE

  
PARKEN

  
HOLEN

  
RABATT

  
PREISINFO

  
ART. SUCHE

  
ART. SUCHE

  
NEUER GS

  
RETOURE

  
COUPON

  
KD Karte Einl.

  
VORGANG

  
AUFTRAG

  
AUSZAHLEN

  
AUF. STORN.

 2

 P

60000687  
Barbelege Kasse 1

60000688  
Barbelege Kasse 1

# GUIDE KASSE 4.0

## Inhaltsverzeichnis

Neuerungen Kasse 4.0 .....	4
Mehrwert für Kunden .....	9
Anwenderbericht crusz GmbH .....	10
Best-Practice FORUM crusz GmbH .....	12
Anwenderbericht Futterfreund GmbH .....	14
Kasse bei SoftENGINE.me .....	18
Onlineseminare Kasse 4.0 .....	19
Gold-Partner 2018 .....	20
Entwicklerteam Kasse 4.0 .....	27

### Impressum

**SoftENGINE** Kaufmännische Softwarelösungen  
Alte Bundesstraße 16 • 76846 Hauenstein  
[www.softengine.de](http://www.softengine.de) • [guide@softengine.de](mailto:guide@softengine.de)

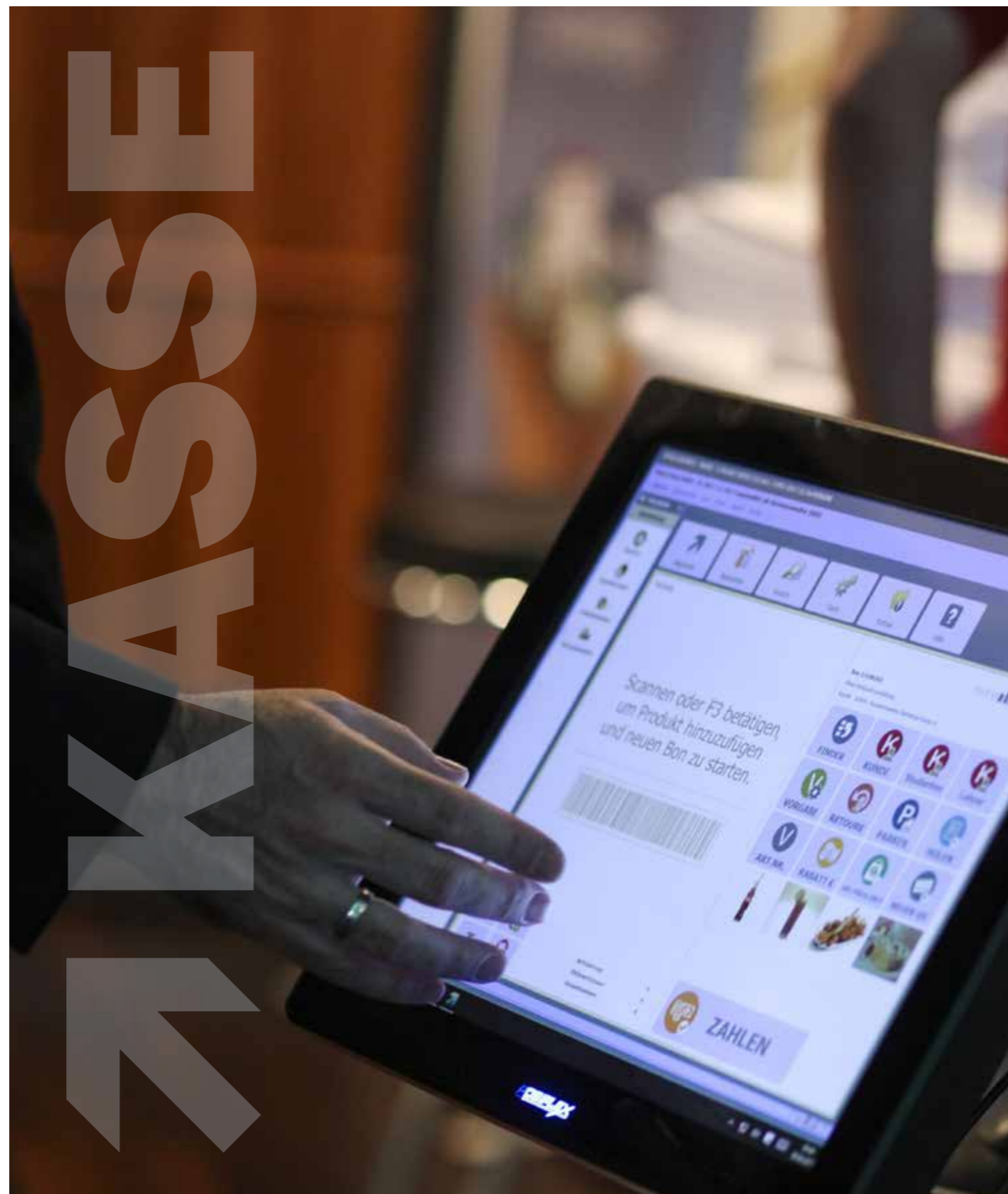
**Geschäftsführer:** Matthias Neumer und Dirk Winter  
**Redaktion:** Corinna Müller und Kristof Scherpf  
**Layout:** Jessika Wafzig und David Bohl

### Urheberrechte

Die im Magazin enthaltenen Beiträge sind urheberrechtlich geschützt. Alle Rechte werden vorbehalten. Redaktionelle Beiträge geben nicht unbedingt die Meinung des Herausgebers wieder.

### Hinweise und Warenzeichen (\*)

Andere, nicht SoftENGINE eigene Produktnamen oder Firmenbezeichnungen sind Warenzeichen oder eingetragene Warenzeichen ihrer berechtigten Eigentümer.



## Außer Veränderung kommt alles irgendwann mal aus der Mode

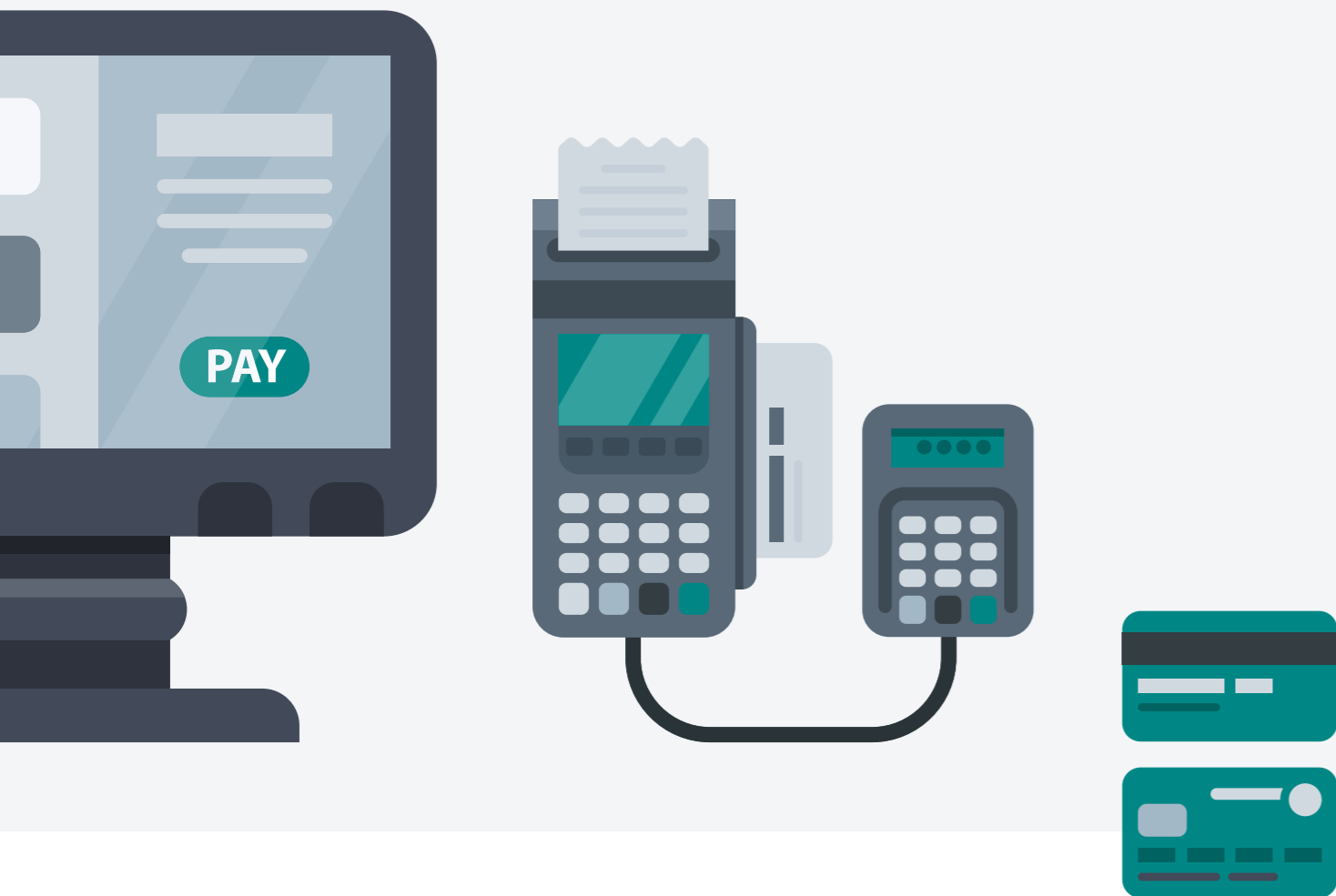
Gemütlich shoppen gehen oder doch schnell online bestellen? Deutsche Kunden wollen beides.\*

„Die tiefgreifenden Veränderungen im Einkaufsverhalten der Verbraucher, der rasante technologische Wandel, die fortschreitende Globalisierung und das Entstehen völlig neuer Vertriebsformen verlangen dem Handel ein hohes Maß an Unternehmertum, Kreativität und Innovationsbereitschaft ab, um auch in Zukunft erfolgreich am Markt bestehen zu können. (...)“

Auch die Digitalisierung im Handel schreitet mit hoher Geschwindigkeit voran und verändert rasant die interne und externe Kommunikation, Organisationsstruktur und Prozesssteuerung des Handels. Es existiert kein Bereich einer Handelsorganisation mehr, dessen Funktionsfähigkeit nicht entscheidend von Technologieinsatz beeinflusst wird. So ist es beispielsweise zweckdienlich, wenn Mitarbeiter am POS auch die E-Commerce-Historie eines Kunden kennen. Bestände sollten lückenlos und transparent verfügbar sein. Auch integrierte Kundenkarten stehen weit oben auf der Kundenwunschliste.“\* Dies sind nur einige Beispiele.

SoftENGINE bietet mit der ganzheitlichen kaufmännischen ERP-Lösung in Verbindung mit modernsten Kassensystemen die Grundlage, viele Herausforderungen anzunehmen und umzusetzen. Informieren Sie sich jetzt – damit Sie auch morgen noch erfolgreich am Markt agieren können. ■

\* Quelle <https://hub.kpmg.de/trends-im-handel-2025>



## ➤ KASSE 4.0 – das ist neu

Noch intuitiver, noch umfangreicher, noch effektiver

Registrierkasse war gestern – jetzt sind moderne Kassensysteme angesagt – nicht nur aufgrund der bevorstehenden Kassenrichtlinien. Moderne Kassensysteme optimieren Prozesse und sparen damit Zeit und Geld. Die SoftENGINE Kasse bietet in der Version 4.0 zahlreiche Neuerungen, die den Handel revolutionieren und kleinen Händlern helfen, sich gegen den Wettbewerb großer Ketten zu behaupten.

Freuen Sie sich auf:

- Leichte Bedienbarkeit durch prozessorientierte Bedienerführung & Touch-Oberfläche
- Anpassbarkeit/Oberflächendesign per Drag-and-drop – ohne Designer
- Tempo & Effizienz an der Kasse durch ganzheitliche Services
- Trendthemen: Couponing, Cashback-Service, Umfragen & Happy Hour
- Online/Offline-Verbund (in Vorbereitung)

Die Kasse lässt sich in der neuen Version über KASSE.EXE starten und steht sofort mit dem funktionsbereiten und überarbeiteten „Kassen-Desktop“ zur Verfügung. Alle wichtigen Funktionen und Einstellungsmöglichkeiten können direkt per Touch ausgewählt werden. Insgesamt kann der Anwender zwischen 23 Kassieren-Layouts wählen, die sich per Drag-and-drop auch ohne Designer intuitiv anpassen lassen.

Assistenten führen durch die Anlage der einzelnen Schnellwahltasten, die je nach Bedarf (z.B. Rabatt, Couponing, Cashback, Artikelsuche oder Auftrag) belegt werden können. Somit sparen Sie bei der Konfiguration und beim Kassiervorgang viel Zeit und sorgen auf diese Weise für Mitarbeiter- und Kundenzufriedenheit. Auch für den Bereich Cross-Selling stehen Schnellwahltasten bereit.

### Optimales Anwendungsprofil auch für kleine Einzelhändler

Die Vielfältigkeit der Kunden bestimmt den Anspruch an die Kassenleistung, die ebenfalls sehr vielfältig sein muss, um allen Ansprüchen gerecht werden zu können. Dabei muss der Kassierer mithilfe von Assistenten durch die einzelnen Prozesse geführt werden. Sind die Angebote und Prozesse einmal in der Kasse gespeichert, brauchen die Mitarbeiter nur noch den entsprechenden Artikel zu scannen und die Kasse weiß genau, ab welcher Menge eines bestimmten Produkts es zum Beispiel einen Rabatt gibt oder z.B. ab welchem Einkaufswert ein Wert-Coupon mit dem Bon ausgedruckt wird.

Gerade Couponing ist eine hervorragende und dank der neuen Funktionen leicht umsetzbare Marketingmaßnahme zur Kundenbindung und -gewinnung: Automatisch werden nach voreingestellten Kriterien Coupons dem Bon beigefügt, um so den Kunden für den nächsten Einkauf im Geschäft oder sogar Onlineshop zu begeistern.

Um sich als Einzelhändler dem Wettbewerb großer Handelsketten zu stellen und den Vorteil des geringen Bargeldbestandes im Unternehmen zu sichern, ist die Cashback-Funktionalität von enormer Bedeutung. Der gewünschte Geldbetrag wird hierbei zusammen mit dem Einkaufswert vom Bankkonto des Kunden abgebucht. Nach Eingabe der Geheimnummer erfolgt eine automatische Prüfung und Bestätigung der Zahlung durch das kartenausgebende Kreditinstitut. Die Zahlung ist dann garantiert. Wichtig ist zudem, dass der Kunde kurz vor dem Bezahlvorgang für den Kauf von Waren oder Dienstleistungen ausdrücklich um Bargeld gebeten hat. Ein bestimmter Mindesteinkaufswert ist dagegen gesetzlich nicht vorgesehen.

### Zeitsparend und effizient:

#### Infobelege, Artikel und Kunde

Die SoftENGINE Kasse 4.0 bietet zudem eine detaillierte Übersicht über Belege, Artikel und Kunden – alles im direkten Zugriff, ohne dass der Bediener zeitaufwändig suchen muss. Übersichtlich gewährt die Kasse Einblick in alle Kassenvorgänge und gibt Infos über die einzelnen Artikel pro Bon – und zwar touchbedien-



U +++ NEU +++ NEU +++ NEU +++ NEU +++ NEU +++ NEU +++ NEU +++ NEU +++

Lesen Sie mehr! **UPDATE TECHNIK** –  
Kasse 4.0 anschaulich erklärt.

Jetzt bestellen: [guide@softengine.de](mailto:guide@softengine.de)

bar und bereits selektiert (z.B. nach „heute“, „gestern“ ...).

Die Funktionen können nun aufgerufen werden, ohne dass ein Wechsel in das Modul Warenwirtschaft nötig ist. Hier sieht der Anwender gezielt alle Informationen (z.B. Umsätze und Bewegungen, Preise, Lager und Bestände oder MIS-Infos) zu einem beliebigen Artikel. Ebenfalls neu: Die Bezeichnung des Artikels kann nun auch direkt an der Kasse geändert werden.

Auch „Info Kunde“ überzeugt durch neue Funktionen: Ohne dass eine Warenwirtschaftslizenz notwendig ist, können alle benötigten Informationen des ausgewählten Kunden direkt auf dem Kassens-Desktop via Touch anfordern und eingesehen werden. In einer Übersicht werden dann beispielsweise die Umsätze, OPs, Stammdaten und Konditionen angezeigt. Bei Bedarf stehen weitere Funktionen zur Verfügung: z.B. Daten ändern, OPs anzeigen, Belege anzeigen, Preishistorie. Auch die Möglichkeit, direkt an der Kasse Änderungen vorzunehmen wie die Anpassung der Adressdaten, erspart einen Wechsel der Programmmodule bzw. den Umweg über die Informationsweitergabe an einen anderen Mitarbeiter.

#### Neue Kassieren-Funktionen für schnellere Abläufe

Das Kassieren an sich erfährt durch die prozessorientierte Bedienerführung und die neuen Funktionen in vielen Bereichen noch mal eine deutliche Verbesserung.

Die Funktionen „Auftrag abholen und bezahlen“ sowie „Lieferschein zahlen“ wurden weiter optimiert, und statt einer Anzahlung kann vom Kunden nun auch eine Kautions verlangt werden, die wiederum auf dem Lieferschein verbucht wird. Auch Teilzahlungen oder Zahlung mit verschiedenen Zahlarten sind problemlos

an der Kasse möglich.

Da die Kasse 4.0 Lieferscheine und Aufträge erfassen kann, sind nun auch Lieferadressen hinterlegbar – und zwar direkt an der Kasse. Am Lager kann die Ware unmittelbar gepackt und an den Kunden verschickt werden. Alle angeschlossenen Prozesse wie Anzahlung, Lieferschein und Rechnungserstellung sind natürlich inklusive.



**FAZIT:** Die SoftENGINE Kasse 4.0 stellt sich als modernes System dar, das die Mitarbeiter- und Kundenzufriedenheit in Ihrem Unternehmen erhöht. Sie verfügt neben all den Vorteilen ihrer selbsterklärenden Bedienbarkeit durch die einfache Desktop- und Menügestaltung über einen handfesten wirtschaftlichen Nutzwert für Anwender und Händler. Sie lässt sich individuell an die Bedürfnisse des Nutzers anpassen, führt diese durch alle wesentlichen Prozesse und optimiert durch die Anbindung an die Warenwirtschaft/Finanzbuchhaltung alle Vorgänge im Unternehmen. Das spart Zeit und Geld. Das Thema Kundenbindung ist in der neuen Version noch stärker berücksichtigt und bietet durch viele innovative Funktionen vor allem auch kleineren Einzelhändlern einen echten Mehrwert.



# Eine Kasse – viele Funktionen

Das Buch zur SoftENGINE KASSE ist jetzt erhältlich

- ✓ Theoretische Grundlagen
- ✓ Gesetzliche Vorgaben
- ✓ Einrichtung und Nutzung der Software
- ✓ Alle Abläufe Schritt für Schritt erklärt
- ✓ Perfekt als Nachschlagewerk und zur Einarbeitung geeignet



Blick ins Buch

Jetzt bestellen bei **SoftENGINE**  
[www.softengine.de/pos-software/](http://www.softengine.de/pos-software/)  
 oder unter [www.amazon.de](http://www.amazon.de)



2018. 432 Seiten  
 € (D) 39,90

## AUF EINEN BLICK ...

- ✓ **Leichte Bedienbarkeit & schnelleres Arbeiten** durch prozessorientierte Bedienerführung und Touch-Oberfläche
- ✓ **Tempo & Effizienz** an der Kasse durch ganzheitliche Services
- ✓ **Vielfältige Werkzeuge** für hohe Kundenbindung: Couponing, Cashback-Service, Umfragen und Happy Hour
- ✓ **Selfservice-Terminals & Tablets** ermöglichen besseren Kundenservice – nicht nur zu Stoßzeiten
- ✓ **Optimale Zusammenarbeit** mit anderen Softwaremodulen!
  - Verknüpfung mit **Warenwirtschaft & Finanzbuchhaltung**
  - **Online-Lagerverbuchung** für reibungslosen Waren- und Informationsfluss
  - Kundenzufriedenheit durch **CRM am Point of Sale**
  - Integration in den Onlinehandel: **POS & E-Commerce**
  - **Individuell anpassbar** auch ohne Designerkenntnisse

# crusz

BERLIN

SoftENGINE  
ANWENDERBERICHT



crusz steht für moderne Brautmoden sowie spektakuläre Abend- und Cocktailkleider. Vor über 10 Jahren startete der Concept Store in einer kleinen Galerie, seit 2010 bietet er seinen nationalen und internationalen Kunden auf 700 qm eine facettenreiche Garderoben-Auswahl von renommierten Marken aus Übersee bis zu zeitloser Eleganz aus europäischer Produktion. crusz bedeutet Vielfalt – und Individualität, passend zum Motto: „Sei einzigartig, sei du selbst, sei crusz!“

Kurz nach der Gründung behalf sich crusz mit Quittungsblöcken und einer Bestandsführung via Afterbuy. Mit zunehmendem Kundenverkehr und der Vergrößerung der Lagerbestände wurde jedoch schnell klar: Hier muss eine (Kassen-)Lösung her. **Dokumentation und Verwaltung sollten optimiert werden – fündig wurde man bei SoftENGINE.**

„Wichtig waren für uns vor allem die Auskunft über den Lagerbestand der Ware und der automatische Abgleich nach Verkäufen – im Laden sowie online“, erklärt Franziska Seidel, Prokuristin bei crusz. Des Weiteren bietet das Kassensystem eine Übersicht über die Verkäufe, sprich detaillierte Kassensbons mit Auflistung der Einzelpositionen.

„Hierbei ging es nicht nur um die rechtlichen Anforderungen, die wir dadurch in jedem Fall erfüllen, sondern auch um die Vereinfachung der Arbeit“, so Seidel.

Dazu zählen beispielsweise die Möglichkeit der Nachvollziehbarkeit – welches Produkt wurde wann an wen verkauft, wie wurde gezahlt oder angezahlt – und die Dokumentation des Bargeldbestands.

## Mit Produktvernetzung zur perfekten Lösung

„Ein wichtiger Punkt war für uns auch die Möglichkeit der Anbindung an ein zuverlässiges Warenwirtschaftssystem“, sagt Franziska Seidel. Auch hier fand crusz bei SoftENGINE die Lösung, denn „sinnvoll ist doch, wenn es aufeinander abgestimmte Produkte gibt“, so Seidel. In der Kombination mit der BüroWARE Warenwirtschaft (ERP) bietet die SoftENGINE Kasse eine Vielzahl an Funktionen und höchsten Bedienungskomfort. Die Verwaltung der Bräute insbesondere konnte stark optimiert werden. „Diese Kundengruppe begleitet uns über vier Monate bis 1,5 Jahre. Hier ist es besonders wichtig, alle Vorgänge von der Anzahlung und Restzahlung über den Erwerb weiterer Accessoires bis hin zum Umtausch parat zu haben und auch schnell nachschlagen zu können“, erklärt Franziska Seidel.

## Wichtig sei auch die Möglichkeit, den Kassensbons Verkäufer zuzuordnen:

„Hierfür kann ich im Management Information System (MIS) der Warenwirtschaft die Umsätze im Zeitverlauf vergleichen, um die Personalplanung zu optimieren“, erläutert die Prokuristin.

## Effizient und selbsterklärend

Die Kassensoftware ermöglicht crusz ein besseres Controlling und die Übersicht über die Verkäufe. Außerdem liefert sie Informationen, aus denen sich fundierte Aussagen über die Leistungen der Verkäufer ableiten lassen (z.B. Umsatzzahlen). Kundenanfragen können nach Blick in die Daten beantwortet werden, es muss nicht erst der Artikel herausgesucht werden. „Die Kasse vereinfacht alle angeschlossenen Prozesse und verschlankt sie“, sagt Seidel. Die Bedienung im Allgemeinen ist benutzerfreundlich. Die Mitarbeiter schätzen vor allem die Touchfunktion und die übersichtliche Anordnung der wichtigsten Funktionen. So könne laut Seidel die Kasse in der Regel auch von ungeübten Kassierern und nicht technikaffinem Personal sofort genutzt werden. Die Anbindung an das EC-Gerät durch die Schnittstelle elPay spare zudem Zeit und mache alles weniger fehleranfällig. „Die Kasse ist bei uns gar nicht mehr wegzudenken. Sie vereinfacht unseren Arbeitsalltag und auch alle möglichen Prozesse ungemein“, resümiert Franziska Seidel. „Und sie ist unser wichtigstes Analysetool!“

Betreuender SoftENGINE Partner:  
B.I.T. Soft GmbH & Co. KG  
Hannoversche Str. 21  
31675 Bückeburg  
www.bit-soft.de

crusz GmbH  
Spittelmarkt 11–12  
10117 Berlin  
www.crusz.de



Jetzt informieren: [bestpractice.softengine.de](http://bestpractice.softengine.de)



Mit dabei:

Wir laden Sie ein, die SoftENGINE Kasse live im Einsatz bei **crusz GmbH** in Berlin zu erleben.

**Mi., 24.10.2018 // 13.00 – 21.00 Uhr**

Lassen Sie sich vor Ort die SoftENGINE Kasse im Echteininsatz erläutern und alle offenen Fragen direkt beantworten.

**crusz**  
BERLIN

**crusz GmbH**  
Spittelmarkt 11-12  
10117 Berlin

Telefon: +49 (0) 30 - 960 80 500  
Internet: [www.crusz.de](http://www.crusz.de)  
E-Mail: [store@crusz.de](mailto:store@crusz.de)

**H4Hotel**  
Berlin Alexanderplatz

Karl-Liebknecht-Straße 32  
10178 Berlin

Telefon: +49 30 3010411-0  
Fax: +49 30 3010411-550

- **13.00 Uhr // Check-In**  
H4 Hotel, Berlin Alexanderplatz
- **13.30 Uhr // Begrüßung**  
Begrüßung durch SoftENGINE und Vorstellung der crusz GmbH
- **14.30 – 18.00 Uhr // Gruppenphase**  
Unternehmensbesichtigung und SoftENGINE Workshop Kasse 4.0
- **18.00 – 18.30 Uhr // Time 2 Talk**  
Mit SoftENGINE und Gastgebern, anschließend gemeinsames Abendessen
- **21.00 Uhr // Veranstaltungsende**



Die Futterfreund GmbH ist ein Familienunternehmen wie aus dem Bilderbuch: 1993 aus dem Kinderzimmer heraus gegründet, später dann in die Garage umgezogen, steht das Unternehmen heute vor der dritten Vergrößerung mit Neubau und Lagerhalle. Im Ladengeschäft und Onlineshop werden hochwertige und biozertifizierte Hunde- und Katzenfutter sowie eine breite Palette an Tierzubehör vertrieben. Der persönliche Kundenkontakt zeichnet das Unternehmen darüber hinaus aus.

„Vor allem geht es bei uns um die Liebe zum Tier. Jeder unserer Mitarbeiter hat genau wie wir sein Hobby zum Beruf gemacht und hat mindestens ein Haustier“, betont Jürgen Schneider, Geschäftsführer der Futterfreund GmbH. „Deswegen ist der Name ‚Futterfreund‘ bei uns wirklich Programm. Es geht uns um das Wohl des Tieres.“ Aus Leidenschaft wurde ein Beruf und der Markt um das Tier boomt.

#### Produktivitätsvorteile durch optimierte Prozesse und flexible Anpassung

Bereits damals stießen die Begründer von Futterfreund schnell an ihre Grenzen. Das kleine Ladengeschäft und der einfache Onlinehandel reichten nicht mehr aus, um der großen Nachfrage gerecht zu werden. Im Jahr 2006 führte die Familie BüroWARE basic ein und startete mit einer Lizenz. „Wir brauchten ein System, das sich individuell an unsere Bedürfnisse anpassen ließ“, erläutert Schneider. „Eine Herausforderung bestand darin, die Warenwirtschaft unseres Onlinehandels und die des Ladengeschäfts sowie die gesamte FiBu in einem System abzubilden.“ Fünf Jahre später führte das Unternehmen die premium-Version ein. Heute verfügt Futterfreund über 20 User-Lizenzen.

Zusammen mit der BüroWARE Warenwirtschaft bietet die SoftENGINE Kasse 4.0 sehr viele Funktionen und höchsten Bedienungskomfort. Sie wurde voll und ganz an die individuellen Anforderungen der Futterfreund GmbH angepasst. „Am Anfang war es erst einmal eine Herausforderung, die Kasse so einzurichten, wie wir sie benötigten“, berichtet Schneider. Neben alltäglichen Dingen wie z.B. der Kreditkartenannahme mussten nämlich auch verschiedene Rabattsysteme und Sparangebote konfiguriert werden. „Heute brauchen unsere Mitarbeiter dafür nur noch den entsprechenden Artikel scannen und die Kasse weiß ganz genau, ab welcher Menge eines bestimmten Produkts es zum Beispiel einen Rabatt gibt“, stellt Schneider zufrieden fest. Die Kasse an sich sei für alle Mitarbeiter selbsterklärend und mit ihrem großen Touchpad von 17" angenehm zu bedienen.

#### Effizienz durch flexible Anpassung und optimierte Abläufe

Auch online lässt sich Futterfreund einiges einfallen. Neben dem ohnehin sehr besonderen Sortiment an Hunde- und Katzenfutter, das sich durch seine Bioqualität und den hohen Anteil an rohem Fleisch auszeichnet, gibt es immer wieder Sonderaktionen oder ab einem bestimmten Einkaufswert praktische Produkte für das Tier geschenkt. „All diese Besonderheiten lassen sich mit der ERP-Software beliebig anpassen und ändern. Die BüroWARE ermöglicht es uns, unseren Kunden ein besonderes Einkaufserlebnis zu verschaffen und damit einen Service anzubieten, der sich von der Masse abhebt“, meint Schneider. „Das liegt uns sehr am Herzen.“

Der gesamte Warenbestand wird über BüroWARE verwaltet. Der Onlineshop und das Ladengeschäft bedienen sich aus demselben Lager. „Deswegen haben wir auch keine chaotische Lagerhaltung, sondern eine Lagerführung nach Hersteller“, erklärt Schneider. „Die SoftENGINE Kasse nimmt also ebenfalls den Warenbestand mit auf. Diese Besonderheit lässt sich über BüroWARE auch gut abbilden.“

Besonders die integrierte FiBu stellt für Jürgen Schneider eine große Entlastung im Arbeitsalltag dar. „Bei einem monatlichen Buchungsvolumen von 50.000 bis 70.000 Buchungen spart mir die FiBu durch ihre hohe Verknüpfungsfähigkeit und die vollautomatisierten Buchungs- und Rechnungsvor-



gänge eine ganze Menge Zeit“, so Schneider. Auch die Anbindung an PayPal beispielsweise sei ein großer Vorteil. Die FiBu wickelt den gesamten eingehenden und ausgehenden Zahlungsverkehr präzise und zeitoptimiert ab und schafft damit viel Raum für andere wichtige Tätigkeiten.

#### Weiter in Richtung Wachstum

Nun steht Futterfreund vor der nächsten räumlichen Vergrößerung. Das Lager wird erweitert und in diesem Zuge ein separater Wareneingang und ein Warenausgang geschaffen, sodass die Kommissionierung noch weniger gestört und der Warenfluss weiter beschleunigt werden kann.

„BüroWARE hat uns bis hierher sehr zuverlässig begleitet und ließ sich immer wieder an unsere sich ändernden Bedürfnisse anpassen. Sie wird uns auch in Zukunft unterstützen und gemeinsam mit uns wachsen“, ist Jürgen Schneider überzeugt.

Betreuender SoftENGINE Partner:  
CCI Wölfel GmbH  
St.-Rupertus-Str. 12  
95490 Mistelgau-Obernsees  
[www.cci-woelfel.de](http://www.cci-woelfel.de)

Futterfreund GmbH  
Flurstraße 2  
96142 Hollfeld  
[www.futterfreund.de](http://www.futterfreund.de)

### SoftENGINE ANWENDERBERICHT

Weitere Anwenderberichte: [www.softengine.de/anwenderberichte/](http://www.softengine.de/anwenderberichte/)

Sie wollen auch einen Anwenderbericht abgeben?

Melden Sie sich bei uns: [anwenderbericht@softengine.de](mailto:anwenderbericht@softengine.de)

#### POS & mehr:

Mit SoftENGINE und Afterbuy auch auf den großen Online-Marktplätzen verkaufen

Multi-Channel-Vertrieb steht für großes Geschäftspotenzial. Große Marktplätze wie Amazon, eBay, hood.de und real sind starke Vertriebskanäle, die durch den eigenen Onlineshop und das stationäre Ladengeschäft ausgebaut werden können. Mit Afterbuy können Sie dieses Potenzial erfolgreich und einfach ausschöpfen!

Die All-in-one-Lösung bietet neben allen für den erfolgreichen E-Commerce nötigen Funktionen auch eine offene Plattform für Anbindungen an WEBWARE & BüroWARE. 60% der eBay Top 30 & 40 % der Amazon-Top-30 Seller nutzen Afterbuy.

Sie profitieren von der Steigerung der Verkaufszahlen durch die Schaffung inspirierender Käuferlebnisse. Nützliche Tools, wie der Repricer, passen Preise automatisch für dauerhafte Wettbewerbsfähigkeit an. Die Cross-Selling-Galleries zeigen dem Kunden ähnliche Produkte an, um weitere Käufe zu generieren, während die Statistik diverse Datenauswertungen hinsichtlich des Produktportfolios ermöglicht. Daraus lassen sich strategisch wertvolle Handlungsempfehlungen für die Zukunft ableiten.



■  
Testen Sie Afterbuy 14 Tage unverbindlich und kostenlos auf [www.afterbuy.de](http://www.afterbuy.de)

Jetzt anmelden, Produkte anlegen und auf mehreren Plattformen gleichzeitig verkaufen!



## Meine Welt von SoftENGINE – jederzeit und überall!

**SoftENGINE.me** ist Ihr Zugang zur digitalen Welt von SoftENGINE. Über dieses Webportal bündeln wir zukünftig Event-Angebote, innovative Services, Schulungen, Kurse, gezielte Produktinformationen und Event-Angebote, die über Ihre SoftENGINE ERP-Lösungen hinausgehen. Nach der Anmeldung haben Sie Zugriff auf Ihre personalisierten und individuell relevanten Themen rund um Ihre ERP, Weiterbildung, Tipps & Tricks. SoftENGINE.me ist nie „fertig“ – es werden fortlaufend neue oder weiterentwickelte maßgeschneiderte Services und Inhalte bereitgestellt, die die kaufmännischen Prozesse Ihres Unternehmens bereichern und optimieren. *Jederzeit und überall.*

**SoftENGINE.me** steht für eine Vielzahl von individuellen Informationen, Wissensaustausch, Know-how-Transfer und den persönlichen Kontakt zu SoftENGINE.

### Über die Plattform erhalten Sie Zugang zu:

- **SoftENGINE WIKI-Plattform**  
zur Recherche spezifischer Fragestellungen, Funktionen und Themen rund um die SoftENGINE ERP-Lösungen
- **SoftENGINE Onlineseminare**  
diese finden fast täglich zu unterschiedlichen kaufmännischen Themenschwerpunkten statt
- **SoftENGINE Videotutorials**  
zur Vertiefung der ERP-Themenschwerpunkte im Nachgang der Onlineseminare
- **Onlinekursen als Zertifikatslehrgängen**  
die eigenständiges Lernen ermöglichen und mit Zertifikaten wie beispielsweise zum „Qualifizierten Anwender Finanzbuchhaltung“ abschließen
- **SoftENGINE Ask-the-Expert-Dialogforen**  
zum engen Austausch mit den SoftENGINE Mitarbeitern aus Technik und Support\*
- **Präsenz-Lehrgang zum „IHK-zertifizierten ERP-Spezialisten“**  
(seit 10 Jahren fester Bestandteil der langfristigen Ausbildung)\*
- **alljährlichen Azubi-Camps**,  
in denen alle Auszubildende unserer Kunden, Partner und der SoftENGINE eine Woche gemeinsam lernen, arbeiten und Kontakte vertiefen\*
- **Terminübersicht über Veranstaltungen** in Ihrer Region
- **allen wichtigen Informationen, Broschüren und vielem mehr als Download**
- **Designernutzung basic bzw. premium\***

\* im ServicePlusPaket 2 bzw. 3 erhältlich

Buchen Sie jetzt Ihr individuelles ServicePlus-Paket und profitieren Sie je nach Ausbaustufe von dem Zugang zur SoftENGINE Wissensdatenbank.

Besuchen Sie die kommenden Onlineseminare zum Thema SoftENGINE Kasse, gewinnen Sie gezielt Wissen über neue Kassenvorgänge und erleben Sie alle Highlights live:

 <p><b>SoftENGINE Kasse: Gutscheine</b></p> <p>Gutscheinkarten, kundenbezogene Gutscheine und vieles mehr: Gutscheine sind in allen Handelsunternehmen wichtig für Kundenservice, Kundenbindung und das Gewinnen von Neukunden. Vor allem vor Feiertagen oder im Saisongeschäft sind Gutscheine auch ein beträchtlicher Umsatzbringer.</p> <p>Termin: <b>23.10.2018</b></p>	 <p><b>SoftENGINE Kasse: Arbeiten mit Treuepunkten</b></p> <p>Neben den Coupons spielen bei uns auch Treuepunkte, oft auch als Bonuspunkte bezeichnet, eine wichtige Rolle. Um Kunden stärker zu binden, vergeben wir für jeden Einkauf an registrierte Kunden Punkte. Diese Punkte sind abhängig von vielen Komponenten. Lassen Sie sich das Arbeiten im Detail erläutern.</p> <p>Termin: <b>25.10.2018</b></p>	 <p><b>SoftENGINE Kasse: Coupons &amp; Couponing</b></p> <p>Couponing ist eine hervorragende und dank der neuen Funktionen leicht umsetzbare Marketingmaßnahme zur Kundenbindung und -gewinnung.</p> <p>Termin: <b>30.10.2018</b></p>
 <p><b>SoftENGINE Kasse: Warenrücknahmen</b></p> <p>Retouren und Warenrücknahmen sind essenziell, nicht nur für den Bekleidungshandel. Schnell und unkompliziert leisten Sie dies nun mit der Kasse 4.0.</p> <p>Termin: <b>31.10.2018</b></p>	 <p><b>SoftENGINE Kasse: Anwendungsvielfalt &amp; Mehrwert – der Überblick über die Kasse 4.0 „Meine Kasse kann mehr!“</b></p> <p>Termin: <b>07.11.2018</b></p>	 <p><b>SoftENGINE Kasse: Kundenbindung durch Kunden- und Geldwertkarten</b></p> <p>Termin: <b>14.11.2018</b></p>
 <p><b>SoftENGINE Kasse: Wer darf was und welche Funktionen stehen überhaupt wo zur Verfügung?</b></p> <p>Die Kassenadministration im Überblick.</p> <p>Termin: <b>21.11.2018</b></p>	 <p><b>SoftENGINE Kasse: Der optimale Kassensarbeitsplatz</b></p> <p>Mit Kassierlayouts, Artikeln und Funktionsschnellwahltasten.</p> <p>Termin: <b>05.12.2018</b></p>	 <p><b>SoftENGINE Kasse: Optimale Zusammenarbeit mit Finanzbuchhaltung und Kostenrechnung</b></p> <p>Durch individuelle Entnahme- und Einlagearten mit konten- und kostenstellengenauer Buchungsposition.</p> <p>Termin: <b>19.12.2018</b></p>



## Die Gold-Partner 2018

Geschäftlicher Erfolg ist mehr denn je eine Frage des Service. Auch 2017 haben sich 15 SoftENGINE Vertriebs- & Entwicklungspartner durch besonders hohes Engagement in den Bereichen Service, Vertrieb, Promotion/Werbung, Entwicklung und Weiterbildung verdient gemacht. Hierfür erhalten sie den Titel "SoftENGINE Gold-Partner 2018". Wir gratulieren unseren Partnern zu den herausragenden Leistungen und freuen uns, die Teams auf den folgenden Seiten genauer vorzustellen.

### B.I.T. Soft GmbH & Co. KG

Als Spezialist für kaufmännische Softwarelösungen berät und begleitet die B.I.T. Soft GmbH seit 1998 mittelständische Unternehmen bei der Einführung von ERP-Projekten auf Basis von BüroWARE und später auch WEBWARE. B.I.T. Soft ist Entwickler der Branchenlösung „BüroWARE Vending“ für die Automatenwirtschaft. Als Gesellschafter der BW Factory GmbH hält das Softwarehaus zudem die Branchenlösung „BW Factory“ für die auftragsbezogene Fertigung im Portfolio. Weitere Schwerpunkte setzt das Unternehmen auf Versandhandel, Mobile Business, Logistik, Archivierung und Dokumentenmanagement. B.I.T. Soft ist

eines von 2 Kompetenzcentern bundesweit für die E-Commerce-Lösung „sol:fusion“, die BüroWARE mit dem OXID eShop oder ShopWARE verbindet. Die B.I.T. Soft GmbH gehört in den letzten Jahren zu den Stammgästen unter den SoftENGINE Gold-Partner und schafft auch 2018 den Sprung unter die Besten. Grund hierfür sind überzeugende Leistungen in wichtigen Bereichen wie Kundenberatung und Pre-Sales und aktuelle Entwicklungen mit starkem Fokus auf die Ausrichtung WEBWARE und Cloudlösungen.

### Brainware Systems GmbH

Die Brainware Systems GmbH wurde 1994 von Manfred Gahl gegründet und verfügt hinsichtlich Organisation und Geschäftsprozessoptimierung über eine professionelle Beraterkompetenz. Bereits seit 1995 ist das Unternehmen SoftENGINE Partner. Bei Brainware Systems steht der Kunde stets im Mittelpunkt und die langjährige Erfahrung hat gezeigt: Je mehr Informationen im Vorfeld fließen, desto individueller und bedarfsorientierter lässt sich die ERP-Lösung konfigurieren und anpassen. Da liegt es nahe, dass das Unternehmen auf die flexiblen ERP-Software-Lösungen BüroWARE und WEBWARE zurückgreift. Als Gründungsmitglied der BW Factory GmbH (seit 2009) ist Brainware Systems auch im Bereich Fertigungsunternehmen beratungstechnisch sehr gut aufgestellt. Fundiertes Know-how in der CRM-Beratung und beim Customizing runden das Portfolio ab. Brainware Systems GmbH hat schon viele Kunden zuverlässig über Jahre hinweg beim Großwerden begleitet. Seit 2009 bildet das Unternehmen seinen Nachwuchs auch selbst aus.

### CCI WÖLFEL GmbH

Seit der Unternehmungsgründung im Jahr 1998 legt CCI WÖLFEL großen Wert auf die partnerschaftliche Zusammenarbeit mit sei-

nen Kunden. Als Komplettanbieter im Bereich kaufmännische Software garantiert CCI WÖLFEL eine lückenlose Rundumbetreuung vom kleinen Startup bis hin zu komplexen IT-Lösungen. Von der Ist-Analyse über die Umsetzung individueller Anforderungen eines Unternehmens bis hin zur Schulung der Mitarbeiter sowie permanentem technischem Support bietet das Unternehmen das komplette Spektrum für Businesslösungen an. Als langjähriger BüroWARE Partner greift CCI WÖLFEL auf die eigens entwickelten BüroWARE Branchenmodule zurück. Denn maßgeschneiderte Funktionen und Bedienoberflächen vereinfachen den Arbeitsalltag und gestalten ihn effizienter – das macht sich in Form von Kosteneinsparungen beim Kunden massiv bemerkbar. Auch WEBWARE und die BüroWARE Kasse gehören zum Tagesgeschäft.

Weitere wichtige Standbeine des Unternehmens sind die Webentwicklung, die hausintern für Shopware- und Magento-Shops durchgeführt wird, sowie der Bereich E-Commerce mit der Schnittstellenprogrammierung für Magento und Shopware, die dazugehörigen Auswertungen mit InfoZoom und die Mail- und Dokumentenarchivierung von INOXISION. Dabei steht für das Team der persönliche Kundenservice immer im Mittelpunkt – nicht zuletzt ein Grund dafür, warum CCI WÖLFEL bereits viele Kunden beim Expandieren begleiten durfte.

### CTECH Datentechnik

Die CTECH Datentechnik gehört zu den SoftENGINE Partnern der ersten Stunde und ist auch im Kreis der SoftENGINE Gold-Partner längst bekannt. Bereits in den vergangenen Jahren gehörte das Softwarehaus zu den Toppartnern. Die CTECH Datentechnik blickt auf mehr als 30 Jahre Erfahrung im IT-Business zurück. Der Schwerpunkt liegt dabei auf dem E-Commerce-Segment.

Die CTECH Datentechnik integriert Webshops, zum Beispiel auf Basis von Shopware, xt:Commerce, OXID, gambio GX oder Websale. Für den Austausch von Auftrags- und Artikeldaten kommt dabei in aller Regel die „shopREMOTE“-Schnittstelle zum Einsatz. Darüber hinaus ist das Softwarehaus in Sachen B2B-Prozessintegration – zum Beispiel über EDI oder ZUGFeRD – sowie bei der Anbindung an E-Payment-Dienste aktiv. Der Weinhandel profitiert von der Branchenlösung „BüroWARE Wein“, die von CTECH Datentechnik entwickelt wurde und vertrieben wird.

### EST Integrata GmbH

Die EST Integrata GmbH ist bereits seit 1995 erfolgreich am Markt vertreten – deutschlandweit und mit Schwerpunkt auf dem produzierendem Gewerbe sowie auf Großhandelsunternehmen. Als SoftENGINE Partner von Beginn an gehört der IT-Dienstleister in diesem Jahr bereits zum fünften Mal zum Kreise der SoftENGINE Gold-Partner.

Zeitgemäße Methoden der Organisations- und IT-Beratung sowie der Prozessoptimierung zeichnen EST Integrata aus, mit deren Hilfe sie gemeinsam mit Kunden Anforderungen definieren, passgenaue Lösungen entwickeln und sie von der Planung bis zum schnellen Online-Support umsetzen.

Die Schnittstellenprogrammierung ist ein wichtiges Standbein, denn sie bietet sich für viele individuelle Lösungen an. Gerade auch für das



Spezialgebiet von EST Integrata und das aktuelle Thema „Industrie 4.0“ – automatisierte Geschäftsprozesse – eröffnen sich vielseitige und universelle Möglichkeiten Daten und Informationen zwischen Programmen/Anwendungen sowie Plattformen zu synchronisieren und Informationen zu Maschinendaten, Rückmeldedaten, Laufzeiten, technischen und Status-Informationen von Maschinen und Bearbeitungszentren zu generieren.

ERP-Projekte realisiert EST Integrata auf Basis der WEBWARE und BüroWARE. Bei Produktionsbetrieben kommt die Branchenlösung „BW Factory“ hinzu. Weitere Zusatzmodule betreffen Themen wie elektronischer Datenaustausch, Archivierung, Arbeitszeiterfassung oder Business Intelligence. Bei Letzterem greift das Softwarehaus auf die BI-Software „Qlik-View“ zurück.

#### IT-Center Engels

Das Team von IT-Center Engels verdient sich bereits zum vierten Mal den Titel des SoftENGINE Gold-Partners. Der IT-Dienstleister mit Sitz in der Region Köln/Bonn verfolgt einen ganzheitlichen Beratungsansatz, der nicht nur die IT, sondern auch Teile der Telekommunikation umfasst. Im Fokus steht dabei betriebswirtschaftliche Software in Verbindung mit Multi-Channel-Lösungen.

Bei ERP-Projekten kombiniert IT-Center Engels BüroWARE mit Kassensystemen, der Business-Intelligence-Lösung „InfoZoom“ oder E-Commerce-Lösungen wie „Shopware“, „emMida“ und „econda“. Durch die Einführung und indi-

viduelle Anpassung von Produkten, die die Arbeit angenehmer gestalten und das Business profitabler machen, schafft IT-Center Engels nachhaltige Werte für viele Unternehmen. IT-Center Engels überzeugt mit individuellen Konzepten und einem kompetenten, ganzheitlichen Beratungsansatz.

#### KOCH GmbH IT-Solutions

In Folge darf sich die KOCH GmbH IT-Solutions zum Kreis der SoftENGINE Gold-Partner zählen. Das Unternehmen blickt auf über 20 Jahre Erfahrung im IT-Business zurück und ist als klassischer Komplettanbieter ausgerichtet. Neben der Software liefert das Unternehmen bei Bedarf die Hardware gleich mit. Zielgruppe sind vor allem kleine und mittelständische Betriebe. Mit einer professionellen Konzeption und Beratung sorgt das IT-Systemhaus dafür, dass Lösungen wie BüroWARE, das Archivsystem INOXISION oder der OXID eShop zu integrierten Komplettpaketen verschmelzen. Je nach Projektanforderungen kommen Zusatzmodule – etwa zu Controlling, Datenaustausch oder Kommunikation – hinzu. Außerdem setzte das Unternehmen auch auf die Produktionssteuerung „BW Factory“ sowie das Produktionsplanungs- und Steuerungssystem PPS. Die Flexibilität kommt am Markt gut an. Kein Problem also für das Team um Inhaber Michael Koch, den Titel aus den vergangenen Jahren zu verteidigen.

#### MS Solutions GmbH

Kaum ein anderer SoftENGINE Partner ist derart breit aufgestellt wie die MS Solutions GmbH. Die jahrzehntelange Erfahrung des IT-Dienstleisters in Sachen Prozessoptimierung und Automatisierung spiegelt sich in Branchenlösungen wie „BüroWARE Oil“, „BüroWARE Recycling“ oder „BüroWARE Drinks“ wider. Zudem blicken die ERP-Spezialisten bei ihren Projekten regelmäßig über den eigenen

Tellerrand und integrieren angrenzende Technologien, zum Beispiel für mobile Datenerfassung, DMS und Systeminfrastruktur – und das mittlerweile seit mehr als 30 Jahren. Die 25 Mitarbeiter betreuen im deutschsprachigen Raum mehr als 300 Unternehmen.

MS Solutions gehört seit Jahren zu den SoftENGINE GoldPartnern. Das Softwarehaus zählt nicht nur zu den umsatzstärksten Partnern, sondern auch zu den aktivsten, was Kooperationen mit anderen SoftENGINE Partnern angeht.

#### Münch Gesellschaft für IT-Solutions mbH

Die Münch IT-Solutions gehört zu den Systemhäusern der ersten Stunde. Die 12 Mitarbeiter des Familienbetriebs aus dem Oldenburger Land betreuen inzwischen rund 250 Unternehmen – wobei das Spektrum von der Konzeption über die Realisierung bis hin zur Pflege und Wartung reicht.

Schwerpunkte liegen unter anderem auf Großtierpraxen, Handwerks- und mittelständischen Betrieben mit bis zu 100 angeschlossenen Arbeitsplätzen. In Sachen Branchenlösungen hat der IT-Dienstleister aus Lohne zwei Eisen im Feuer: „BüroWARE Vet“ für Großtierpraxen und „meatWARE“ für Großschlachtereien. Weil bei den IT-Projekten technisches Wissen und betriebswirtschaftliches Know-how kombiniert werden, profitieren die Kunden des Systemhauses von effizienten und modernen Komplettlösungen sowie von individuellen App-Programmierungen. Die Münch IT-Solutions GmbH blickt auf über 35 Jahre Erfahrung zurück und ist seit mehr als zehn Jahren SoftENGINE Partner – und gehört auch in diesem Jahr wieder zu den SoftENGINE Gold-Partnern.

#### Phoenix Data Systems GmbH

Die Phoenix Data Systems GmbH aus Österreich hat einen Weg gefunden, Arbeit und

Vergnügen effektiv miteinander zu verbinden. Die Unternehmensgruppe aus der Steiermark hat nicht nur bei Software und IT-Systemen einen guten Namen, sondern auch in puncto Kletterausrüstungen. Phoenix Data Systems GmbH konzentriert sich schwerpunktmäßig auf die Optimierung von Abläufen, Produktion, Logistik und Inventur u.A. Auch individuelle Programmierungen und Tools zählen zu ihrer Stärke. 80 Prozent der Kunden stammen aus dem Bereich Großhandel.

Phoenix Data Systems ist auch im Online-Verandhandel vertreten. Die Projekte werden auf Basis von BüroWARE in Kombination mit dem OXID eShop und Shopware realisiert. Inzwischen blickt das Systemhaus auf mehr als 20 Jahre erfolgreiche Arbeit als IT-Dienstleister zurück und beschäftigt acht Mitarbeiter. Zum Portfolio gehört beispielsweise auch das Know-how rund um anwenderseitige Anpassungen durch Gesetzesänderungen. Auch in diesem Jahr hat Phoenix Data Systems wieder einen Lehrling in das SoftENGINE Azubi-Camp geschickt.

Im Kreis der SoftENGINE Gold-Partner sind die Österreicher längst keine Unbekannten mehr. Verdient hat sich der IT-Dienstleister den Titel durch ein effizientes Zusammenspiel von Unternehmenssoftware und E-Commerce.





Bewegungsdaten und Statistiken abgerufen werden – und der Kunde behält zu jeder Zeit die Kontrolle über alle Informationen.

#### **SBS Datensysteme GmbH**

Mit mehr als 20 Jahren Erfahrung im Rücken zählt die SBS Datensysteme GmbH zu den „alten Hasen“ unter den SoftENGINE Partnern. Auch in diesem Jahr gehört der IT-Dienstleister aus Cottbus zur Runde der SoftENGINE GoldPartner. Ein Erfolg, der vor allem auf die strukturierte Vorgehensweise bei der Projektrealisierung und eine hohe analytische Kompetenz zurückzuführen ist. Als Komplettanbieter im Bereich kaufmännische Software bietet SBS von der Ist-Analyse über die Umsetzung individueller Anforderungen eines Unternehmens bis hin zur Schulung der Mitarbeiter sowie permanentem technischem Support das komplette Spektrum für Businesslösungen an.

Die SBS Datensysteme realisiert ERP-Projekte auf Basis von WEBWARE und BüroWARE. Zudem ist das Unternehmen mit der Branchenlösung „BüroWARE medical“ für den medizinischen Fachhandel unterwegs. Kunden profitieren zusätzlich von integrierten Zusatzlösungen, zum Beispiel für mobile Datenerfassung, elektronische Archivierung oder Controlling. Ein wichtiges Standbein von SBS Datensysteme ist außerdem die App-Entwicklung. Die SBS appWARE greift über die Webservices der WEBWARE direkt auf die Livedaten der Warenwirtschaft zu. So können in Echtzeit

#### **seidemann: solutions GmbH**

Die seidemann: solutions GmbH positioniert sich als IT-Systemhaus mit E-Commerce-Kompetenz und maßgeschneiderten IT-Lösungen für Ärzte, Steuerberater sowie für kleine und mittlere Unternehmen. Mit den Schnittstellen „sol:fusion“ zu OXID eShop, „sol:fusion“ zu Brickfox Multichannel und „sol:fusion“ zu Shopware hat sich das Softwarehaus in der SoftENGINE Gemeinde einen Namen gemacht. Mit diesen Schnittstellen wurden inzwischen weit über 300 Shopsysteme an die WEBWARE und die BüroWARE angebunden. Kein Wunder, dass ein weiteres Augenmerk von seidemann: solutions GmbH auf der E-Commerce-Szene liegt. BüroWARE Installationen ergänzt der IT-Dienstleister bei Bedarf um angrenzende Anwendungen, etwa aus den Bereichen Archivierung oder Kommunikation. Die derzeit 20 Mitarbeiter der seidemann: solutions GmbH betreuen rund 300 Unternehmen und 150 Arztpraxen.

#### **softTRADE GmbH**

Das Softwarehaus hat ein Herz für die Baubranche, genauer gesagt für Baumaschinenvermieter und Baumärkte. Um die speziellen Bedürfnisse der Branche abzudecken, hat softTRADE die beiden Branchenlösungen "BüroWARE RENT" für Maschinenvermieter und "BüroWARE HOBAS" für Baumärkte entwickelt. Rund 400 zufriedene Anwender deutschlandweit zählt softTRADE zu seinen Kunden. ERP-Projekte betreut softTRADE von der ersten Bestandsaufnahme bis zur finalen Mitarbeiterschulung, wobei bei Bedarf auf ergänzende Zusatzmodule zurückgegriffen wird. Hierzu gehören beispielsweise Lösungen zur

Webshop-Anbindung, für das Controlling oder zur elektronischen "Archivierung". softTRADE ist seit 2002 SoftENGINE Partner und wurde im Laufe der Jahre immer wieder als SoftENGINE Gold-Partner ausgezeichnet. 2018 erhält das Unternehmen den Titel für seine hohe Branchen- und Beratungskompetenz.

#### **Standardsoftware WNC GmbH**

Die Standardsoftware Vertriebsgesellschaft WNC mbH ist 2005 als Spin-off aus einer erfolgreichen Unternehmensberatung hervorgegangen. Heute ist sie ein mittelständisches Unternehmen mit den thematischen Schwerpunkten „kaufmännische Softwarelösungen“ und „E-Commerce“. Die Projektmethodik des IT-Dienstleisters ist von einer ganzheitlichen Betrachtungsweise sowie einer gleichfalls kaufmännischen und technischen Kompetenz geprägt. Im Fokus stehen dabei stets die Unternehmensziele des Anwenders.

Zielgruppe sind vor allem mittelständische Betriebe. Mit „BüroWARE event“ für Veranstalter und „BüroWARE fashion“ für die Textilwirtschaft hat die Standardsoftware GmbH gleich zwei Branchenlösungen am Start.

Ebenfalls im Vertrieb ist die Produktionslösung „BW Factory“. Die Standardsoftware Vertriebsgesellschaft WNC mbH ist seit mehr als zehn Jahren SoftENGINE Partner. Die SoftENGINE Gold-Partnerschaft erhält das Softwarehaus unter anderem für die herausragenden Leistungen in Sachen Prozessoptimierung.

#### **World-of-edv GmbH**

Die World-of-edv GmbH ist seit mehr als zwölf Jahren SoftENGINE Partner und hat sich seither stets die Zufriedenheit ihrer Kunden zum Ziel gesetzt und diese bei ihrem Unternehmenswachstum in allen Belangen unterstützt. Der Kunde steht zu jeder Zeit im Mittelpunkt und erhält darüber hinaus „alles aus einer

Hand“. Mit der flexiblen ERP-Software BüroWARE /WEBWARE werden entwickelte Konzepte und Anforderungen der Kunden immer wieder an die neuen Bedürfnisse angepasst. Somit sind von der Einführung der Software bis zu After-Sales-Services und Mitarbeiterschulungen sämtliche Leistungen enthalten. Bei ERP-Projekten nutzt das Softwarehaus die Option, die vorhandenen Standardabläufe durch den Einsatz integrierter Zusatzanwendungen individuell zu gestalten, und greift dabei auch auf weitere Lösungen wie z. B. Microsoft Azure Cloud & Office 365, gängige Shopsysteme sowie die Kasse 4.0 zurück. Mithilfe von fundiertem Know-how, technologischen Tools und mit der gleichermaßen modernen wie agilen Projektmanagementmethode „Scrum“, die eine transparente, zügige und effiziente Umsetzung von Projekten ermöglicht, entsteht eine ideale Kombination für die Beratung, Betreuung und Optimierung. Derzeit beschäftigt die World-of-edv sieben Spezialisten, die deutschlandweit bereits eine Vielzahl unterschiedlicher ERP-Projekte erfolgreich umgesetzt haben, und ist auch weiterhin auf Wachstumskurs.



# Das Team hinter der SoftENGINE Kasse

„Wir haben Mitarbeiter in verschiedenen Altersstufen. Als wir den jungen Leuten gesagt haben, „wir bekommen jetzt eine neue Kasse“, war das überhaupt kein Problem, sie haben sich eher gefreut, und die Älteren haben natürlich gesagt, „Oh Gott, jetzt hab ich die alte erst kapiert, jetzt kommt schon wieder eine neue.“ Aber nach einer Woche hat sich das eigentlich bei allen Leuten, die wir angestellt haben, so eingespielt, dass jeder die Kasse tatsächlich versteht. Es ist wirklich einfacher geworden und für alle eine schöne Sache.“

Geschäftsführer, C. Seibel, JUMP'N'SHOEZ

Mehr Informationen rund um die Kasse finden Sie hier:

[softengine.de/pos-software](https://softengine.de/pos-software)

- \*\*\*\*\*
- \* Steuerung der verfügbaren Zahlarten
  - \* Festlegung der Steuerberechnung
  - \* Druckerzuordnung
  - \* Steuerung der Belegart beim Start Grundeinstellungen
  - \* Aufruf FiBu-Sachkonten ohne FiBu-Lizenz
  - \* Lagerzuordnung
  - \* Druckerzuordnung
  - \* Übersteuerung der Basisdaten in vielen Bereichen
  - \* Kassenabschluss mit späterem Bargeldzählen
  - \* Externes Zahlssystem ansteuerbar
  - \* Mehr Entnehmearten
  - \* Kostenstellen
  - \* Gutschein auszahlen
  - \* Mehrfachzuordnung (ein EAN-Code zu mehreren Artikeln)
  - \* Weitere Kassenstatistiken (Einlagen/Entnahmen/Verkäufer)
  - \* Kassenabschluss ohne Bargeldzählen
  - \* BON-Druck-Datenbank mit steuerbarem Formular
  - \* Info Gutschein über verkaufte und eingelöste Gutscheine
  - \* Info Gutscheinbestand zum Stichtag
  - \* Guthabekarten / Gutscheine aufladbar
  - \* Rabatt-Schnellwahltasten
  - \* Couponing
  - \* Treuepunkte vergeben
  - \* Automatische Belegrabatte
  - \* BON-Retoure mit Lagerzuordnung
  - \* Kundenbezogene Gutscheine
  - \* Kundenbezogene Wertcoupons mit Beitragsverrechnung
  - \* Gutschein/Gutschrift mit Restbetrag automatisch auszahlen
  - \* Belegsuche mit freier Selektion
  - \* Kassenabschluss mit späterem Zahlvorgang
  - \* Weitere Artikelauswahl mit Mengenvorgabe
  - \* BON-Retoure mit Retouregründen
  - \* Treuepunkte mit Artikeln verrechnen
  - \* Außer-Haus-Verkauf
  - \* Gutschrift auszahlen
  - \* Eine oder mehrere Rechnungen zahlen
  - \* Auftrag mit Anzahlung stornieren
  - \* Projektauswahl
  - \* Lieferadressen
  - \* Mehrere Entnahmen erfassen
  - \* Kommission
  - \* Kaution
  - \* Auftrag abholen
  - \* Lieferschein abholen
  - \* Info Artikel
  - \* Info Kunde
  - \* Kasse entsperren per PIN
  - \* Testmodus
  - \* Notfallmodus
  - \* Kassenbuch
  - \* Belegjournal am Bildschirm deutlich erweitert
  - \* Kassendesktop über KASSE.EXE
  - \* Neues Z-Berichte-Verwalten-Tool
  - \* Neues Z-BON-Nachdrucken-Tool
  - \* Programmierprotokoll



**Dirk Winter**  
Geschäftsführung  
Projektleitung Kasse 4.0



**Peter Gentgen**  
Projektleitung Kasse 4.0



**Lukas Maleska**  
Screendesigner Kasse 4.0



**Eric Wilzius**  
Screendesigner Kasse 4.0



**Marius Hecht**  
Screendesigner Kasse 4.0



**Norbert Schweinzer**  
Supportleitung und  
SoftENGINE.me



**Sascha Rab**  
Supportmitarbeiter Kasse 4.0

# **Tempo & Effizienz** an der Kasse durch ganzheitliche Services

## **Anpassbarkeit / Oberflächendesign per Drag-and-drop / ohne Designer**

- Assistentengeführte Anlage der individuellen Funktionen

## **Leichte Bedienbarkeit durch prozessorientierte Bedienerführung & Touch-Oberfläche**

- Schnelles Anlernen: Mitarbeiterzufriedenheit steigt
- Schnelles Kassieren: Kundenzufriedenheit steigt

## **Anwendungsvielfalt & Mehrwerte**

- Touch-optimierte Benutzeroberfläche
- Klassische SCAN-Oberfläche
- E-Commerce-Katalog
- Cross-Selling etc.
- Cashback-Service

## **Kundenbindung 4.0: Rabatt- & Bonusmodelle**

- Vergabe von automatischen Belegrabatten
- Happy Hour
- Couponing
- Treuepunkte für Aktionen
- Kundenkarten
- Gutscheinverwaltung/Verkauf

**u.v.m.**