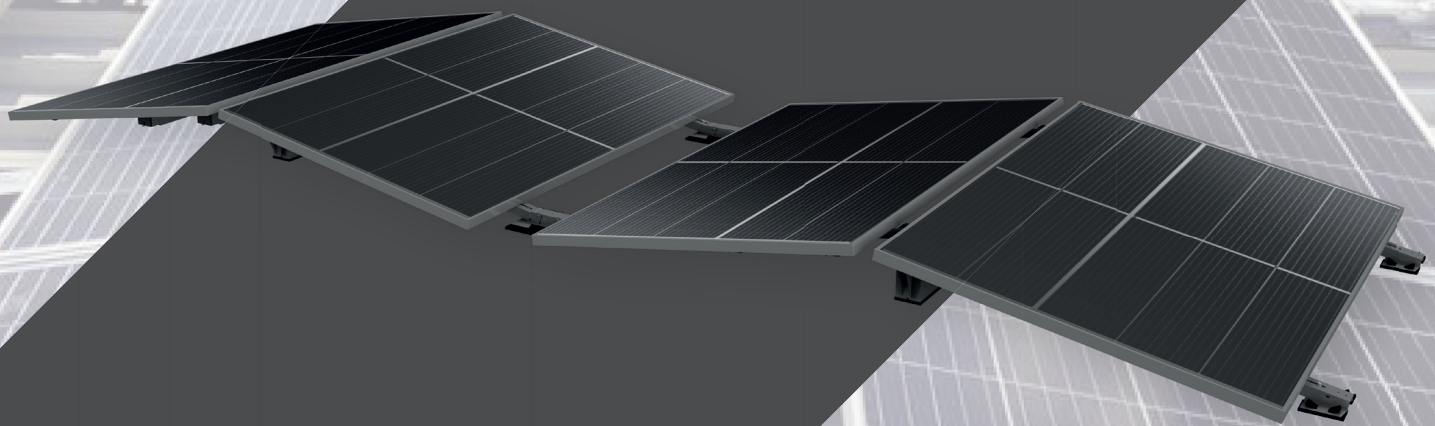




# FAST PV

preassembled solar system

a brand of  EDELSEGGER  
METALS



Infos & Montagevideos

**fastpv.at**



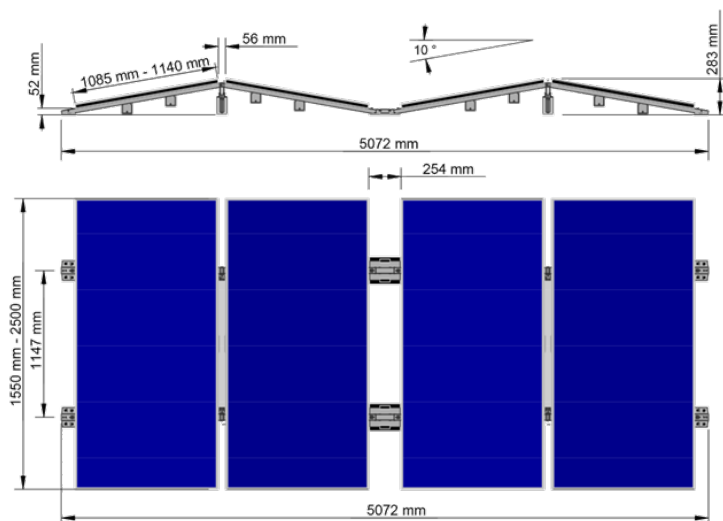
# TECHNISCHES DATENBLATT

## 1 TECHNISCHE HINWEISE

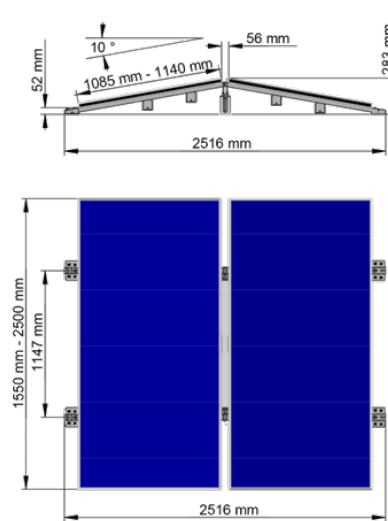
- 1) Beim Einsatz auf Trapezdächern ggf. zusätzliche Unterstützung der Außen – und Zentralfüße nötig.
- 2) Der maximale integrierbare Ballast in das System beträgt 50 kg pro PV-Modul (Ausführung CORNER). Falls dies im konkreten Projekt nicht ausreicht, können nach dem Platzieren zusätzliche Ballaststeine je 25 kg im System platziert und befestigt werden.
- 3) Für einen Einsatz von Magnelis ZM310 für Unterkonstruktionen von Solaranlagen wird vom Hersteller Arcelor Mittal eine Garantie von 30 Jahren gegeben. Die Garantie für Magnelis ZM310 unterliegt projektspezifischen Bedingungen.
- 4) PUR Bautenschutzmatte enthalten Weichmacher.
- 5) Flächenlast und Punktlast wurden mit dem PV-Modul Jinko Tiger Pro 72HC PV-Module (1134x2278x35mm / 28kg) berechnet. Annahme Schneelast  $s_k = 0.85 \text{ kN/m}^2$
- 6) Die maximale Größe des einsetzbaren PV-Modul muss projektspezifisch abgeklärt werden und hängt von der zu erwartenden Schnee- und Windlast am Einsatzort ab.
- 7) Durch die Klemmung der Solarmodule von unten ist die einsetzbare Modulbreite von diversen Parametern abhängig. Im Zweifel sollte die Eignung von PV-Modulen vorab getestet bzw. gemäß Datenblattangaben des Modulherstellers geprüft werden.

## 2 ABMESSUNGEN

Fast 4



Fast 2



### 3 TECHNISCHE DATEN

TECHNISCHE DATEN	
Anwendungsbereich	Flachdächer $\leq 5^\circ$ mit Folien – oder Bitumeneindeckung, auf Beton, Kies- oder Gründächern; auch für Trapezblechdächer geeignet <sup>1)</sup>
Ballastierung <sup>2)</sup>	Betonelemente integriert – keine Dachdurchdringung
Anstellwinkel	$10^\circ$
Ausrichtung	Ost-West
Material	Magnelis® ZM310 <sup>3)</sup>
Unterkonstruktion	
Dachkontakt	Bautenschutz – Matte 8mm (PUR – gebundenes Gummigranulat) <sup>4)</sup>
DC-Verkabelung	Integriert – Stecker original MC4 oder MC4-EVO-2; Verbindungskabel 1200mm lang
Leistungsoptimierer/ Modulwechselrichter	Optional können Moduloptimierer oder Modulwechselrichter ab Werk integriert werden.
Gewicht (excl. PV- Module)	226 kg / 150 kg / 74 kg (SSB4 in der Version CORNER / HEAVY / LIGHT)
Flächenlast <sup>5)</sup>	$0.29\text{kN/m}^2$ (ohne Schneelast, Version CORNER)
Maximale Punktlast <sup>5)</sup>	$19.5\text{kN/m}^2$ bzw. $67\text{kN/m}^2$ inkl. Schneelast
Zulässige Modulmasse <sup>6)</sup>	Breite: 1085 – 1140 mm <sup>7)</sup> Länge: 1550 – 2500 mm Rahmenstärke: 30 – 35 mm
Modulart	Halbzellen Module
Zulassungen/Prüfungen	Windgutachten IFI Belastungstest REECH

Copyright: © 2024 Edelsegger Metals GmbH, Ybbsitz; Alle Rechte vorbehalten

Lizenzgeber:

